



# FELEMA

NATURE MAKES SENSE



# FoamClean E

Espuma limpiadora enzimática activa

[www.felema.com](http://www.felema.com)

# FoamClean E

Espuma limpiadora  
enzimática activa



... para la limpieza profunda de superficies lavables en las industrias de alimentos, lácteos y carnes

- ✔ Con enzimas y componentes limpiadores de alta eficiencia
- ✔ Aplicación fácil y segura (pH neutro, sin vapores peligrosos)
- ✔ Disuelve y despega eficazmente grasas, aceites y restos de alimentos solidificados
- ✔ No daña los materiales ni el medio ambiente
- ✔ Evita la sedimentación de calcio y minerales
- ✔ Limpieza rápida y sencilla
- ✔ Reduce los esfuerzos de limpieza mediante la acción de la espuma activa
- ✔ Reduce la generación de olores y los atascos en los desagües/sistema de aguas residuales
- ✔ Biodegradabilidad > 95 % a los 28 días (OECD 302B)
- ✔ No se necesita neutralización del agua residual



**FELEMA**  
NATURE MAKES SENSE

FELEMA GmbH • CH-8712 Stäfa • Suiza  
E-mail: [info@felema.com](mailto:info@felema.com)  
[www.felema.com](http://www.felema.com)



## DESCRIPCIÓN DEL PRODUCTO

FoamClean E es un agente de limpieza eficaz a base de espuma limpiadora enzimática activa. Es especialmente adecuado para la limpieza profunda de todas las superficies abiertas (pisos, superficies, lugares poco accesibles y zonas de riesgo) de la industria alimentaria. También elimina con gran eficiencia los restos orgánicos solidificados o encostrados (proteínas, grasas, féculas, celulosa) y es extraordinariamente inocuo para los materiales y seguro para el uso.

Dado que FoamClean E utiliza enzimas en lugar de un valor muy alto/bajo (y por lo tanto agresivo) de pH, FoamClean E puede aplicarse también en superficies no resistentes a ácidos o álcalis.



Photo: <https://walter-cleaningystems.de>

## ESPUMA ACTIVA

Los elementos tensioactivos altamente espumantes contenidos en FoamClean E generan una espuma activa aireada y con buena adherencia. capaz de cubrir sin esfuerzo paredes verticales e incluso techos. Las superficies vuelven a cubrirse con una película de humedad al desintegrarse o reventarse las burbujas de aire. Esto remoja también la suciedad solidificada y la despega.

Al mismo tiempo, la espuma permite que las enzimas disuelvan y emulsionen las partículas de suciedad previamente remojadas.

Por eso, la capacidad de limpieza es notoriamente superior a la de los productos clásicos.



FoamClean E



## Información abreviada

### Tipo de producto:

Líquido

### Sustancias activas: enzimas

(lipasas, proteasas, amilasas, celulasas) tensioactivos

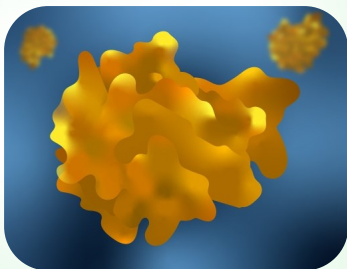
### Tamaño del envase:

Bidón de 25kg

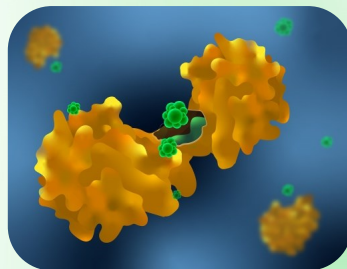
### Vida útil:

2 años

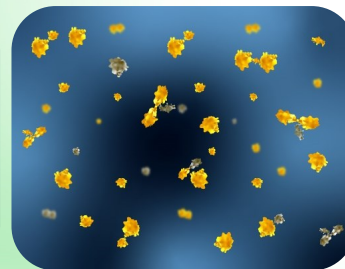
## Mezcla de enzimas en FoamClean E Principio de funcionamiento:



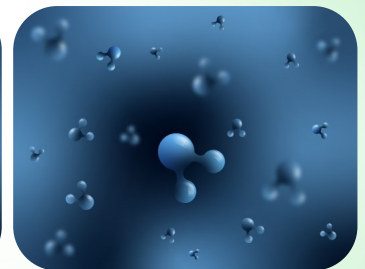
1. Grasa y suciedad orgánica en superficies.



2 Las enzimas dividen las moléculas de la grasa y la suciedad.



3. Las costras se disuelven y pueden emulsionarse.



4. Los restos líquidos se lavan con facilidad.



**FELEMA**  
NATURE MAKES SENSE

FELEMA GmbH • CH-8712 Stäfa • Suiza

E-mail: [info@felema.com](mailto:info@felema.com)

[www.felema.com](http://www.felema.com)



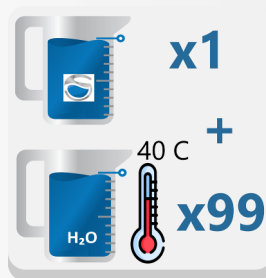
## INSTRUCCIONES DE USO

### PASO 1

#### Mezclar **0,5-1% FoamClean E**

(1 parte de FoamClean E y 99 -198 partes de agua)

Temperatura ideal del agua: 40-45°C



### PASO 2

Dosifique 0,5-1 % de FoamClean E junto con agua tibia a 40-45 °C en su aplicador de espuma (generador de espuma con aire comprimido o cañón de espuma con conexión de agua). Rocíe con la espuma las superficies que desee tratar. (Si la suciedad es mucha, limpie las superficies primero con agua fría y alta presión.)

### PASO 3

Deje actuar la espuma durante 20 o 30 minutos para mejorar la suciedad y que las enzimas puedan disolverla. La espuma no debería secarse.



### PASO 4

Lave la suciedad desprendida junto con los eventuales restos de espuma y conduzca el agua residual a los desagües previstos para ese fin. Con FoamClean E, no es necesaria la neutralización del agua residual (a diferencia de cuando se usan productos cáusticos o ácidos).



Photos: <https://walter-cleaningsystems.de>



**FoamClean E**

### Datos técnicos

#### Valor de pH:

aprox. 8 (en 1 % de solución)

#### Densidad:

aprox. 1,00g/cm<sup>3</sup>

#### Dosificación:

0,5 -1%

#### Embalaje:

Recipiente de plástico de 25 litros

#### Almacenamiento:

Cerrado en el envase original a no más de 40 °C

#### Vida útil

2 años

#### SZID

150430

