

Corfit CT Closed AL



Inhibidor de corrosión, estabilizador de dureza y dispersante. Para circuitos de refrigeración cerrados con instalaciones mixtas, que incluyen componentes de aluminio



Información abreviada

Tipo de producto: protección anti-corrosiva (Materiales de hierro, latón, cobre, acero y aluminio) estabilizador de dureza y dispersante

Contiene: molibdato, polielectrolitos, fosfonatos neutralizados

Utilizado preferentemente para: circuitos cerrados de refrigeración con materiales mixtos y aluminio

Aplicable en el rango de pH: 6-8,5

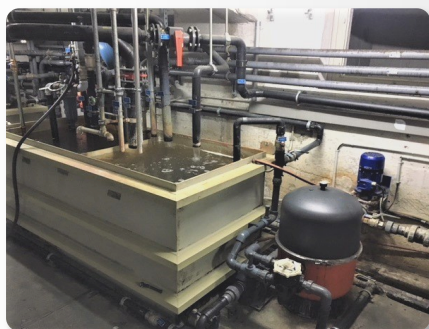
Dosificación: 6-10 ml/l para agua totalmente desalinizada

Clase de transporte: no es una sustancia peligrosa, no tiene restricciones de transporte

Tamaño del envase: 20 kg

Valor de pH (directo): 7,5-8,5

Densidad (20 °C): aprox. 1,12 g/cm³



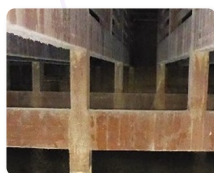
Descripción del producto

Corfit CT Closed AL es un moderno aditivo para el agua de refrigeración, a base de molibdato y con múltiples efectos. Se aplica preferentemente en circuitos cerrados de refrigeración con materiales de hierro/acero, metales no féreos y en instalaciones mixtas con piezas de aluminio.

CT Closed AL está optimizado para el uso en agua de refrigeración totalmente desalinizada o blanda, es química y térmicamente muy estable y tiene un efecto sumamente duradero.

Corfit CT Closed AL: propiedades

- Protege materiales de hierro/acero, metales no féreos y aluminio contra la corrosión
- Valor de pH optimizado para piezas de aluminio
- En caso de necesidad (refrigeración con agua corriente), sirve como estabilizador de dureza y protege los sistemas tratados contra sedimentación de calcio y minerales
- Impide la formación de lodo sedimentado y la corrosión debajo del lodo
- Optimiza la transferencia térmica y la capacidad de caudal



Corrosión



sedimentación de minerales



lodo/sedimentos



SANOSIL
DISINFECTANTS FOR LIFE

SANOSIL AG • CH-8634 Hombrechtikon • Suiza
E-mail: service@sanosil.com
www.sanosil.com

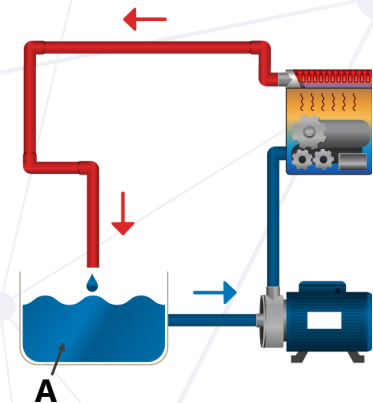


Dosificación

- Para **agua completamente desalinizada** en un sistema nuevo: **10-12 ml de Corfit Closed AL por litro de agua de refrigeración**
- Para **agua parcialmente desalinizada y/o completar el volumen de agua** en un **sistema ya pasivado**:

6 ml de Corfit Closed AL por litro de agua de refrigeración

(Una posible sobredosificación de Corfit Closed AL no tiene efectos adversos técnicos en el agua de enfriamiento. Sin embargo, la sobredosificación no aumentará aún más la máxima efectividad de protección.)



La adición se realiza en forma manual o con una bomba dosificadora directamente en el depósito de compensación **(A)**.

Dado que Corfit CT Closed AL permanece química y térmicamente estable en el circuito, después del llenado inicial solo es necesario compensar las pérdidas por fugas o en caso de cambio del agua de refrigeración.



Corfit CT Closed AL

Control del crecimiento biológico

Para evitar las biopelículas de gérmenes que favorecen la corrosión, forman capas viscosas y/o constituyen un riesgo para la salud, recomendamos aplicar como complemento a Corfit CT Closed AL los biocidas Sanosil C o Sanosil Super 25. La dosificación se realiza en forma manual o con una bomba dosificadora controlada por temporizador y resistente a los productos químicos.



Analítica

El control de la concentración de Corfit Closed AL se realiza mediante la determinación del contenido de molibdeno en el agua del circuito.

Para una protección anticorrosiva eficaz, es ideal que haya 120-130 mg de molibdeno por litro de agua de refrigeración.



SANOSIL
DISINFECTANTS FOR LIFE

SANOSIL AG • CH-8634 Hombrechtikon • Suiza

E-mail: service@sanosil.com

www.sanosil.com

