



# FELEMA

NATURE MAKES SENSE



# FoamClean E

Mousse active nettoyante enzymatique

[www.felema.com](http://www.felema.com)

# FoamClean E

Mousse active  
nettoyante enzymatique



... pour un nettoyage en profondeur des surfaces lavables dans les industries agroalimentaire, du lait et de la viande

- ✔ Contient des enzymes très performantes et des agents nettoyants
- ✔ Utilisation facile et sans danger (pH neutre, pas de vapeurs dangereuses)
- ✔ Liquéfie et dissout efficacement graisses, huiles et résidus alimentaires séchés
- ✔ Préserve l'environnement et n'altère pas la qualité des matériaux
- ✔ Évite les dépôts minéraux et calcaires
- ✔ Rinçage facile et rapide
- ✔ Réduit la durée du nettoyage grâce à l'effet de la mousse active
- ✔ Limite le dégagement de mauvaises odeurs et la formation d'obstructions dans les canalisations / le système d'assainissement
- ✔ Biodégradabilité > 95 % à 28 jours (essai 302 B de l'OCDE)
- ✔ Neutralisation de l'assainissement non nécessaire



## DESCRIPTION DU PRODUIT

FoamClean E est un détergent se présentant sous la forme d'une mousse active enzymatique performante. Il est spécialement conçu pour le nettoyage en profondeur de toutes les surfaces découvertes (sols, surfaces, endroits difficiles d'accès et zones à risques) dans l'industrie agroalimentaire. Il enlève aussi de façon très efficace les résidus organiques séchés ou incrustés (protéines, graisses, amidon, cellulose) tout en restant remarquablement sûr et doux pour les matériaux. Dans la mesure où le FoamClean E utilise une technologie enzymatique au lieu d'un pH élevé/faible (et donc agressif), la Foam Clean E peut également être utilisée sur des surfaces sensibles aux acides ou aux alcalis.



## MOUSSE ACTIVE

Les agents tensioactifs fortement moussants contenus dans le FoamClean E produisent une mousse active aérée présentant une bonne adhérence. Elle couvre sans difficulté les murs verticaux et même les plafonds. Pendant la décomposition ou l'éclatement des bulles d'air, les surfaces restent recouvertes d'un film humide. Cela permet aux impuretés séchées de se boursoufler et d'être dissoutes. La mousse permet en même temps aux enzymes contenues dans le produit de liquéfier les impuretés préalablement gonflées et de les émulsionner. La performance ainsi obtenue est nettement supérieure à ce que l'on obtient avec des produits classiques.



FoamClean E



## En bref

### Présentation du produit :

Produit liquide

### Composants actifs :

enzymes (lipases, protéases, amylases, cellulases), agents tensioactifs

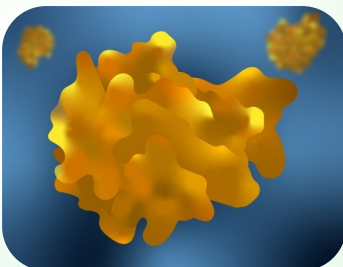
### Conditionnement :

Bidon de 25kg

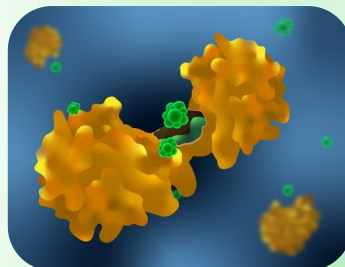
### Durée de conservation :

2 ans

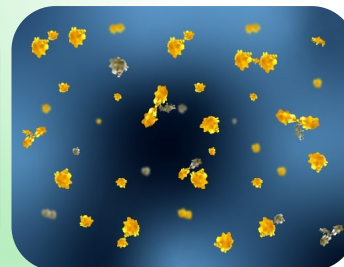
## Le FoamClean E et son mélange enzymatique Mode d'action :



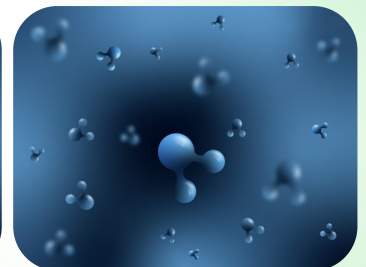
1. Présence de graisses et de salissures organiques sur des surfaces.



2 Les enzymes décomposent les chaînes moléculaires des graisses et des salissures.



3. Les éléments incrustés sont dissous et peuvent être émulsionnés.



4. Les résidus liquéfiés peuvent être rincés facilement.



**FELEMA**  
NATURE MAKES SENSE

FELEMA GmbH • CH-8712 Stäfa • Suisse  
E-mail: [info@felema.com](mailto:info@felema.com)

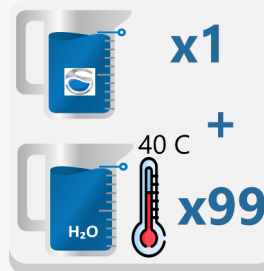
[www.felema.com](http://www.felema.com)



## MODE D'EMPLOI

### ÉTAPE 1

Mélangez **0,5-1% de FoamClean E**  
(1 part de FoamClean E et 99 -198 parts d'eau)  
Température idéale de l'eau : 40-45°C



**FoamClean E**

### Caractéristiques techniques

**pH :**  
env. 8 (dans une solution à 1 %)

**Masse volumique :**  
env. 1,00g/cm<sup>3</sup>

**Dosage :**  
0,5-1 %

**Conditionnement :**  
Bidon en plastique de 25 litres

**Stockage :**  
Dans son emballage d'origine fermé à une température ne dépassant pas 40 °C

**Durée de conservation**  
2 ans

**No SZID**  
150430



### ÉTAPE 2

Préparez une solution de **FoamClean E à 0,5-1 %** avec de l'eau tiède à 40-45 °C dans votre machine à mousse (générateur de mousse

à air comprimé ou canon à mousse avec branchement d'eau). Pulvérisez les surfaces à traiter avec la mousse. (En cas de salissures importantes, nettoyez les surfaces, le cas échéant, avec de l'eau froide à haute pression. )

### ÉTAPE 3

Laisser la mousse agir 20 à 30 minutes pour que les impuretés se boursoufflent et que les enzymes puissent les liquéfier. La mousse ne doit pas sécher.



### ÉTAPE 4

Rincez les salissures dissoutes avec les éventuels restes de mousse et guidez les eaux sales vers les évacuations prévues à cet effet. L'utilisation du FoamClean E ne nécessite pas de neutraliser les eaux usées (contrairement à des produits fortement acides ou basiques).



Photos: <https://walter-cleaningsystems.de>

Nos recommandations en matière d'application, écrites ou orales, sont le fruit d'un grand nombre d'essais. Nos conseils se basent sur l'état le plus avancé des connaissances actuelles. Ils sont cependant donnés sans engagement de notre part puisque nous n'avons aucune influence directe sur l'utilisation et le stockage. Les descriptions de produits ou les données sur les propriétés des préparations n'engagent pas notre responsabilité en cas d'éventuels dommages.

