



**SANOSIL**  
DISINFECTANTS FOR LIFE 



## PX neutral

10kg

### Urin/Geruch Absorber (ohne Duftstoffe)

**Spezialreiniger gegen Uringeruch/Urinflecken**  
Für die Reinigung/Behandlung abwaschbarer Flächen (Sanitärporzellan, Fliesen etc.) saugfähiger Materialien (Böden, Beton, Holz und Textilien). **Wirkungsweise:** Urin wird durch Enzyme in wasserlösliche Bestandteile abgebaut, Uringeruchspitzen so ca. 10 Min vor dem Gebrauch frisch mit warmem Wasser verdünnen. Nicht in Kombination mit Desinfektionsmitteln benutzen.

**Anwendung:** Beton oder Asphalt: 1 Liter Wasser, 1 Liter PX-Lösung. Mischungsverhältnis: 10% (1 dl auf 1 Liter Wasser). Vor Gebrauch gründlich schütteln. Bei Teppich/Polyester: Dosierung: 10% (1 dl auf 1 Liter Wasser).

**Wichtiges zur Anwendung:** vor Gebrauch schütteln. PX jeweils frisch mit warmem Wasser verdünnen. Nicht in Kombination mit Desinfektionsmitteln benutzen. Bei Teppich/Polyester: Dosierung: 10% (1 dl auf 1 Liter Wasser).

**Anwendung:** Die Lösung auf die betroffenen Flächen jeweils vollständig mit einem Schwamm auftragen. Hinweis: Die Lösung muss mindestens 30 Sekunden auf den betroffenen Flächen verbleiben. Bei Teppich/Polyester: Dosierung: 10% (1 dl auf 1 Liter Wasser).

**Anwendung:** Die Lösung auf die betroffenen Flächen jeweils vollständig mit einem Schwamm auftragen. Hinweis: Die Lösung muss mindestens 30 Sekunden auf den betroffenen Flächen verbleiben. Bei Teppich/Polyester: Dosierung: 10% (1 dl auf 1 Liter Wasser).

**Anwendung:** Die Lösung auf die betroffenen Flächen jeweils vollständig mit einem Schwamm auftragen. Hinweis: Die Lösung muss mindestens 30 Sekunden auf den betroffenen Flächen verbleiben. Bei Teppich/Polyester: Dosierung: 10% (1 dl auf 1 Liter Wasser).

**Anwendung:** Die Lösung auf die betroffenen Flächen jeweils vollständig mit einem Schwamm auftragen. Hinweis: Die Lösung muss mindestens 30 Sekunden auf den betroffenen Flächen verbleiben. Bei Teppich/Polyester: Dosierung: 10% (1 dl auf 1 Liter Wasser).

**Anwendung:** Die Lösung auf die betroffenen Flächen jeweils vollständig mit einem Schwamm auftragen. Hinweis: Die Lösung muss mindestens 30 Sekunden auf den betroffenen Flächen verbleiben. Bei Teppich/Polyester: Dosierung: 10% (1 dl auf 1 Liter Wasser).

**Anwendung:** Die Lösung auf die betroffenen Flächen jeweils vollständig mit einem Schwamm auftragen. Hinweis: Die Lösung muss mindestens 30 Sekunden auf den betroffenen Flächen verbleiben. Bei Teppich/Polyester: Dosierung: 10% (1 dl auf 1 Liter Wasser).

**Anwendung:** Die Lösung auf die betroffenen Flächen jeweils vollständig mit einem Schwamm auftragen. Hinweis: Die Lösung muss mindestens 30 Sekunden auf den betroffenen Flächen verbleiben. Bei Teppich/Polyester: Dosierung: 10% (1 dl auf 1 Liter Wasser).

**Anwendung:** Die Lösung auf die betroffenen Flächen jeweils vollständig mit einem Schwamm auftragen. Hinweis: Die Lösung muss mindestens 30 Sekunden auf den betroffenen Flächen verbleiben. Bei Teppich/Polyester: Dosierung: 10% (1 dl auf 1 Liter Wasser).

**Anwendung:** Die Lösung auf die betroffenen Flächen jeweils vollständig mit einem Schwamm auftragen. Hinweis: Die Lösung muss mindestens 30 Sekunden auf den betroffenen Flächen verbleiben. Bei Teppich/Polyester: Dosierung: 10% (1 dl auf 1 Liter Wasser).

**Anwendung:** Die Lösung auf die betroffenen Flächen jeweils vollständig mit einem Schwamm auftragen. Hinweis: Die Lösung muss mindestens 30 Sekunden auf den betroffenen Flächen verbleiben. Bei Teppich/Polyester: Dosierung: 10% (1 dl auf 1 Liter Wasser).

**Anwendung:** Die Lösung auf die betroffenen Flächen jeweils vollständig mit einem Schwamm auftragen. Hinweis: Die Lösung muss mindestens 30 Sekunden auf den betroffenen Flächen verbleiben. Bei Teppich/Polyester: Dosierung: 10% (1 dl auf 1 Liter Wasser).

**Anwendung:** Die Lösung auf die betroffenen Flächen jeweils vollständig mit einem Schwamm auftragen. Hinweis: Die Lösung muss mindestens 30 Sekunden auf den betroffenen Flächen verbleiben. Bei Teppich/Polyester: Dosierung: 10% (1 dl auf 1 Liter Wasser).

**Anwendung:** Die Lösung auf die betroffenen Flächen jeweils vollständig mit einem Schwamm auftragen. Hinweis: Die Lösung muss mindestens 30 Sekunden auf den betroffenen Flächen verbleiben. Bei Teppich/Polyester: Dosierung: 10% (1 dl auf 1 Liter Wasser).

**Anwendung:** Die Lösung auf die betroffenen Flächen jeweils vollständig mit einem Schwamm auftragen. Hinweis: Die Lösung muss mindestens 30 Sekunden auf den betroffenen Flächen verbleiben. Bei Teppich/Polyester: Dosierung: 10% (1 dl auf 1 Liter Wasser).

### Absorbent d'urine/d'odeurs (sans parfum)

**Détergent spécial pour les odeurs / les traces d'urine**  
Pour nettoyer/traiter les surfaces lavables (porcelaine des sanitaires, carrelages, etc.) et les matériaux absorbants (brique, béton, bois, etc. et textiles). **Mode d'action:** les enzymes décomposent l'urine en ses composants élémentaires, ce qui élimine efficacement les sources des odeurs d'urine.

**Important à propos de l'utilisation:** agiter avant usage. Diluer le PX à chaque fois avec de l'eau chaude env. 10 min avant de l'utiliser. **Ne pas combiner avec des désinfectants.**

**À l'extérieur:** (béton ou asphalt) **Dosage:** 10 % (1 dl dans 1 litre d'eau) Vaporiser la solution de PX qui vient d'être préparée sur les surfaces à l'aide d'un pulvérisateur, jusqu'à saturation. Répéter le processus plusieurs fois en s'assurant que la solution soit, à chaque fois, entièrement absorbée par la surface et qu'un dépôt se forme. Répéter au besoin. **Ne pas rincer!**

**Tapis/Cousins:** **Dosage:** 10 % (1 dl dans 1 litre d'eau) **Utilisation:** pulvériser la solution sur les surfaces concernées ou l'appliquer avec une éponge. Remarque: la solution doit pénétrer au moins aussi profondément que l'urine. Laisser sécher. Répéter au besoin. Attention: l'utilisation d'eau ou d'une solution de PX contenant de l'eau peut faire apparaître ou favoriser l'apparition d'auroles. En cas de doute, faire un essai à un endroit peu visible.

**Surfaces lavables:** (porcelaine des sanitaires, carrelages) **Dosage pour un traitement d'entretien:** 3 % (3 dl dans 10 litres d'eau) **Utilisation:** laver les surfaces sales à l'aide d'un balai à franges, d'une éponge et d'un chiffon. **Ne pas rincer!** Veuillez noter: une simple application par pulvérisation sans essuyage n'est pas recommandée pour les surfaces non absorbantes.

**Composants:** enzymes < 5 % de tensioactifs collantes). **Consignes de sécurité:** porter des gants et des lunettes de protection, ou en présence de produits alimentaires avec des désinfectants (liger avec d'autres produits chimiques). Ne pas mélanger le contenu après usage, stocker au frais (10-40 degrés). Protéger les températures supérieures à quant à des dommages éventuels.

**Ne pas utiliser:** porter des gants et des lunettes de protection, ou en présence de produits alimentaires avec des désinfectants (liger avec d'autres produits chimiques). Ne pas mélanger le contenu après usage, stocker au frais (10-40 degrés). Protéger les températures supérieures à quant à des dommages éventuels.

**Ne pas utiliser:** porter des gants et des lunettes de protection, ou en présence de produits alimentaires avec des désinfectants (liger avec d'autres produits chimiques). Ne pas mélanger le contenu après usage, stocker au frais (10-40 degrés). Protéger les températures supérieures à quant à des dommages éventuels.

**Ne pas utiliser:** porter des gants et des lunettes de protection, ou en présence de produits alimentaires avec des désinfectants (liger avec d'autres produits chimiques). Ne pas mélanger le contenu après usage, stocker au frais (10-40 degrés). Protéger les températures supérieures à quant à des dommages éventuels.

**Ne pas utiliser:** porter des gants et des lunettes de protection, ou en présence de produits alimentaires avec des désinfectants (liger avec d'autres produits chimiques). Ne pas mélanger le contenu après usage, stocker au frais (10-40 degrés). Protéger les températures supérieures à quant à des dommages éventuels.

**Ne pas utiliser:** porter des gants et des lunettes de protection, ou en présence de produits alimentaires avec des désinfectants (liger avec d'autres produits chimiques). Ne pas mélanger le contenu après usage, stocker au frais (10-40 degrés). Protéger les températures supérieures à quant à des dommages éventuels.

**Ne pas utiliser:** porter des gants et des lunettes de protection, ou en présence de produits alimentaires avec des désinfectants (liger avec d'autres produits chimiques). Ne pas mélanger le contenu après usage, stocker au frais (10-40 degrés). Protéger les températures supérieures à quant à des dommages éventuels.

**Ne pas utiliser:** porter des gants et des lunettes de protection, ou en présence de produits alimentaires avec des désinfectants (liger avec d'autres produits chimiques). Ne pas mélanger le contenu après usage, stocker au frais (10-40 degrés). Protéger les températures supérieures à quant à des dommages éventuels.

**Ne pas utiliser:** porter des gants et des lunettes de protection, ou en présence de produits alimentaires avec des désinfectants (liger avec d'autres produits chimiques). Ne pas mélanger le contenu après usage, stocker au frais (10-40 degrés). Protéger les températures supérieures à quant à des dommages éventuels.

**Ne pas utiliser:** porter des gants et des lunettes de protection, ou en présence de produits alimentaires avec des désinfectants (liger avec d'autres produits chimiques). Ne pas mélanger le contenu après usage, stocker au frais (10-40 degrés). Protéger les températures supérieures à quant à des dommages éventuels.

**Ne pas utiliser:** porter des gants et des lunettes de protection, ou en présence de produits alimentaires avec des désinfectants (liger avec d'autres produits chimiques). Ne pas mélanger le contenu après usage, stocker au frais (10-40 degrés). Protéger les températures supérieures à quant à des dommages éventuels.

# SanoSorb PX neutral

Neutraliseur d'odeurs sans parfum utilisant une technologie à base d'enzymes pour éliminer les odeurs dans les lieux accueillant des animaux

[www.sanosil.com](http://www.sanosil.com)

# SanoSorb PX Neutral

**Neutraliseur d'odeurs sans parfum utilisant une technologie à base d'enzymes**



**... pour éliminer rapidement et durablement les odeurs d'urine, d'animaux et de bâtiments d'élevage**

- ✔ Technologie extrêmement efficace à base d'enzymes
- ✔ Dissout les éléments à l'origine des odeurs au lieu de simplement masquer les odeurs
- ✔ Efficacité durable avec effet instantané et longue durée
- ✔ Sans parfum ni arôme – n'entraîne pas d'irritation au niveau des muqueuses sensibles
- ✔ Concentré économique
- ✔ Sans biocides / composants nocifs pour l'environnement
- ✔ Forme un dépôt de principe actif sur les surfaces poreuses
- ✔ Peut également s'utiliser sur les textiles, les matelas ou les meubles rembourrés
- ✔ Utilisation facile et sans danger
- ✔ Produit de qualité, de fabrication suisse



**SANOSIL**  
DISINFECTANTS FOR LIFE 

SANOSIL AG \* CH-8634 Hombrechtikon \* Suisse  
E-Mail: [service@sanosil.com](mailto:service@sanosil.com) \* Web: [www.sanosil.com](http://www.sanosil.com)  
[www.sanosil.com](http://www.sanosil.com)



## SanoSorb PX Neutral : Description du produit

SanoSorb PX Neutral est un produit de nouvelle génération pour lutter contre les odeurs d'urine, de matières fécales et les odeurs animales en général. Il combine des substances neutralisant les odeurs et une technologie à base d'enzymes pour une efficacité active et durable.

PX Neutral ne contient aucune substance dangereuse et est spécifiquement adapté pour être utilisé dans les élevages de bétail et d'animaux domestiques. De plus, comme le PX Neutral ne contient pas de parfum, il n'entraîne pas d'irritation chez les animaux. C'est pourquoi il est possible de l'utiliser également à proximité immédiate des lieux où se tiennent les animaux comme dans les stabulations, les litières ou les enclos.

Contrairement à ce qui se passe avec beaucoup d'autres produits traditionnels, les mauvaises odeurs ne sont pas masquées mais immédiatement neutralisées et l'élément à l'origine de l'odeur est éliminé. De plus, il reste un dépôt de principe actif, en particulier sur les surfaces absorbantes, qui assure une efficacité durable.



SanoSorb PX Neutral

### EN BREF

TYPE DE PRODUIT  
Concentré

APPLICATION  
Pulvériser et/ou appliquer avec un chiffon

CONTRE LES ODEURS DE  
Urine, excréments, pelage humide, etc.

DURÉE DE CONSERVATION  
2 ans

## Mode d'action

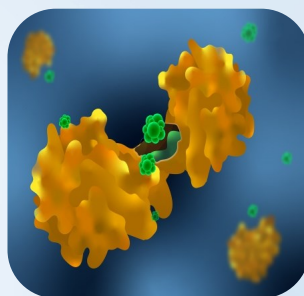
Le SanoSorb PX Neutral dispose d'un effet en 2 temps : les substances neutralisant les odeurs encapsulent très rapidement et durablement, par simple contact, les molécules odorantes circulant librement (effet instantané).

Simultanément, les agents actifs liquides pénètrent profondément dans les pores des surfaces pulvérisées. C'est là que sont éliminées les véritables sources des odeurs (liquides malodorants d'origine animale), ce qui empêche ainsi la formation de nouvelles odeurs. Cette combinaison rend possible une action unique en son genre, à la fois rapide et durable.

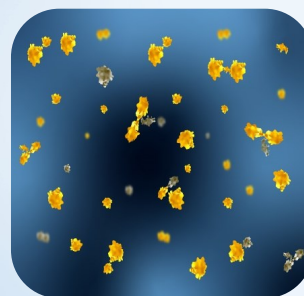
## PX Neutral : un effet en 2 temps



1. L'élément à l'origine de l'odeur se décompose à l'air libre et commence à sentir mauvais.



2. Les principes actifs du PX décomposent les éléments à l'origine des odeurs en composants élémentaires et neutralisent les odeurs déjà émises.



3. La formation de nouvelles odeurs est arrêtée ou au moins fortement réduite.



4. L'élément à l'origine des odeurs est détruit et éliminé.



**SANOSIL**  
DISINFECTANTS FOR LIFE 

SANOSIL AG \* CH-8634 Hombrechtikon \* Suisse  
E-Mail: [service@sanosil.com](mailto:service@sanosil.com) \* Web: [www.sanosil.com](http://www.sanosil.com)  
[www.sanosil.com](http://www.sanosil.com)

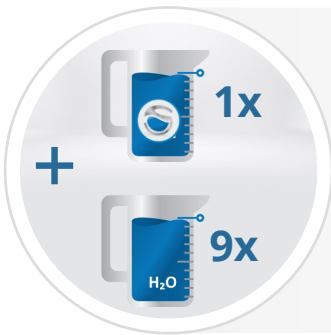


## MODE D'EMPLOI

**Principes de base** les meilleurs résultats s'obtiennent lorsque Sanosorb PX vient d'être mélangé avec de l'eau chaude. Les enzymes peuvent alors déployer leur efficacité maximale. Important : ne pas utiliser la solution prête à l'emploi avec des acides, des solutions alcalines et/ou des désinfectants et l'utiliser si possible dans la semaine.



Sanosorb PX Neutral



### PRÉPARATION DE LA SOLUTION

Pour une **solution à 10 %**, mélangez **1 dose de Sanosorb PX** avec **9 doses d'eau** tiède.

Pour une **solution à 3 %**, mélangez **1 dose de Sanosorb PX** avec **32 doses d'eau** tiède.

## UTILISATION :



### Installations extérieures / surfaces poreuses / litières

Idéal pour les bâtiments d'élevage présentant un sol en béton (poulailler / porcherie, chenil), les litières, les enclos en sable, les constructions en bois, etc. :

Utilisation : vaporiser les surfaces avec la solution de PX à l'aide d'un pulvérisateur jusqu'à saturation. Répéter le processus plusieurs fois en s'assurant que la solution soit entièrement absorbée par la surface. Cela permet d'avoir un dépôt qui empêche la formation de nouvelles odeurs.

Dosage : **10 %** (1 dose de PX pour 9 doses d'eau), répéter au besoin (de façon hebdomadaire).

En cas d'utilisation répétée et d'un développement atténué des odeurs, le dosage peut être réduit à env. **3 %**.

### Sols et surfaces intérieures (traitement ponctuel)

Par ex. pour éliminer les petits accidents dans les lieux d'habitation ou les cabinets médicaux : nettoyer au préalable autant que possible les surfaces concernées. Enlever les salissures visibles.

Pulvériser une solution à **10 %** et laver avec un chiffon / balai à franges. Répéter le traitement si l'odeur persiste.

Il est possible d'augmenter la dose à **20 %** mais cela peut laisser des résidus légèrement collants sur les surfaces lisses comme le carrelage (ces résidus s'enlèvent en frottant avec un chiffon humide).



### Tapis / Coussins / Matelas et autres

Eine Pulvériser une solution à 10 % sur les surfaces concernées ou l'appliquer avec une éponge.  
Dosage : **10 %** (1 dose de PX pour 9 doses d'eau)

Important : la solution doit pénétrer au moins autant que les liquides à l'origine des odeurs.

Laisser sécher. Renouveler éventuellement le traitement après 24-48h.

Attention : en cas de présence de salissures sur/dans les textiles, l'utilisation d'eau ou d'une solution de PX contenant de l'eau peut faire apparaître ou favoriser l'apparition d'auréoles. En cas de doute, faire d'abord un essai à un endroit peu visible.

### Nos recommandations en matière d'application, écrites ou orales, sont le fruit d'un grand nombre d'essais.

Nos conseils se basent sur l'état le plus avancé des connaissances actuelles. Ils sont cependant donnés sans engagement de notre part puisque nous n'avons aucune influence directe sur l'utilisation et le stockage. Les descriptions de produits ou les données sur les propriétés des préparations n'engagent pas notre responsabilité en cas d'éventuels dommages.



**SANOSIL**  
DISINFECTANTS FOR LIFE

**SANOSIL AG** \* CH-8634 Hombrechtikon \* Suisse  
E-Mail: [service@sanosil.com](mailto:service@sanosil.com) \* Web: [www.sanosil.com](http://www.sanosil.com)  
[www.sanosil.com](http://www.sanosil.com)

