



SANOSIL

DISINFECTANTS FOR LIFE 



Sanosil Super 25

Désinfectant concentré pour les
fermes d'élevage

www.sanosil.com

Sanosil Super 25

Désinfectant concentré pour l'eau et les surfaces



...avec effet dépôt.

Idéal pour les surfaces, les systèmes d'eau et les appareils

- ✓ Bonne efficacité contre les bactéries, les virus, les levures, les champignons et les endospores*
- ✓ Aucun risque de développement de résistance / ne favorise pas la résistance aux antibiotiques
- ✓ Contient du peroxyde d'hydrogène renforcé catalytiquement (se décompose en eau et en oxygène)
- ✓ Produit multusage pour l'eau et les surfaces
- ✓ Excellente efficacité contre les biofilms et les germes d'origine hydrique dans les canalisations
- ✓ Préserve les matériaux et l'environnement
- ✓ Ne contient pas de crésols, de composés d'ammonium quaternaires, d'APA ou
- ✓ Ne dégage pas d'odeur désagréable, ne modifie pas le goût de l'eau
- ✓ Peut être stocké pendant 2 ans
- ✓ Produit de qualité, de fabrication suisse

*en fonction de la concentration



SANOSIL
DISINFECTANTS FOR LIFE 

SANOSIL AG * CH-8634 Hombrechtikon * Suisse
E-Mail: service@sanosil.com * Web: www.sanosil.com
www.sanosil.com



Description du produit

Sanosil Super 25 est un **désinfectant multiusage concentré** à destination des exploitations d'élevage et d'engraissement. Il peut être utilisé pour désinfecter l'eau ou les abreuvoirs tout comme pour désinfecter les surfaces dans les étables ainsi que les équipements.

La substance active est du peroxyde d'hydrogène boosté qui se décompose en eau et en oxygène. Cela permet au Sanosil Super 25 d'être nettement plus écologique que beaucoup d'autres produits utilisés à cet effet.

La **désinfection des surfaces** ne laisse aucun résidu toxique, ce qui permet d'utiliser le Super 25 également dans les systèmes de distribution des aliments. De plus, cela évite d'avoir à attendre trop longtemps avant de pouvoir réutiliser les surfaces traitées.

En termes de désinfection de **l'eau et des systèmes d'eau**, la bonne stabilité, l'excellente efficacité contre les biofilms et les germes d'origine hydrique ainsi que la faible quantité de produit nécessaire (il est efficace même à petite dose) sont des avantages décisifs.



Sanosil Super 25 : mode d'action

L'agent actif utilisé est le peroxyde d'hydrogène, par ailleurs stabilisé et dont l'action désinfectante est démultipliée catalytiquement par l'adjonction d'une quantité minimale d'ions argent. **Ce procédé permet d'augmenter l'efficacité de la désinfection jusqu'à 800 %.**

Le peroxyde d'hydrogène se décompose intégralement, après application, en eau et en oxygène. Les faibles quantités d'argent qui restent sur la **surface** une fois le peroxyde décomposé inhibent le développement des germes pendant un laps de temps pouvant aller jusqu'à 72 heures.

Dans les **systèmes d'eau**, le produit dissout efficacement les dépôts de bactéries ainsi que les biofilms et évite qu'ils ne se reforment.



Sanosil Super 25



En bref

TYPE DE PRODUIT

Concentré (produit dangereux)

CONVIENT POUR :

Désinfection de surface

- Essuyage
- Pulvérisation ciblée avec un appareil
- Nébulisation à froid et à chaud

Désinfection de l'eau

- Désinfection des conduites et des cuves
- Désinfection de l'eau potable *

DURÉE DE CONSERVATION

2 ans

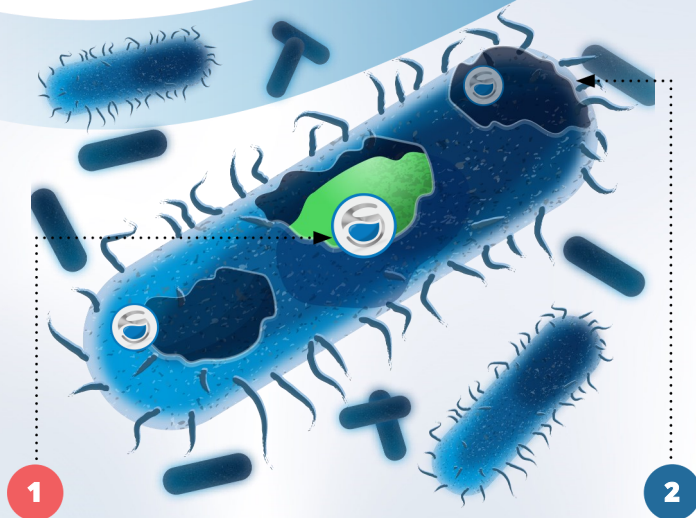
CONTIENT

50g de peroxyde d'hydrogène et 0,05g d'argent pour 100g de produit

* là où la loi l'autorise

Mode d'action

- 1 L'oxygène ($^1\text{O}_2$ / O_2) libéré par le peroxyde d'hydrogène attaque les parois cellulaires des micro-organismes. L'oxydation (combustion à froid) les détruit rapidement.
- 2 L'effet est amplifié par les ions argent qui renforcent catalytiquement l'efficacité du peroxyde. Ils bloquent également l'activité métabolique (lorsqu'elle existe) ainsi que la capacité reproductive des germes.



SANOSIL
DISINFECTANTS FOR LIFE 

SANOSIL AG * CH-8634 Hombrechtikon * Suisse
E-Mail: service@sanosil.com * Web: www.sanosil.com
www.sanosil.com



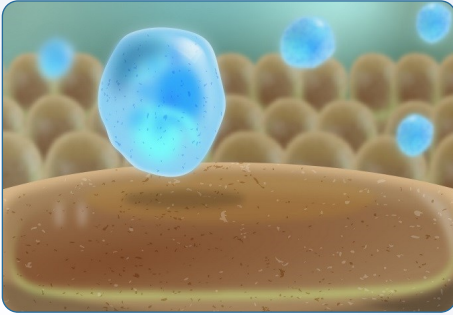
Désinfection de l'eau avec le Sanosil Super 25 : efficacité contre les biofilms

Les biofilms disposent d'une surface relativement dense. La conséquence en est que beaucoup de produits utilisés traditionnellement n'agissent

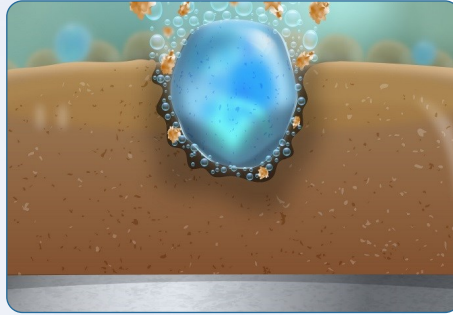
qu'à la surface du biofilm – une grande part du potentiel d'action est ainsi concrètement perdue.

Les désinfectants Sanosil disposent, en revanche, d'une stabilisation spéciale. Cela ralentit la décomposition du peroxyde d'hydrogène et permet au principe actif de pénétrer en profondeur dans la structure du mucus. Les bulles d'oxygène actif qui se forment ensuite à l'intérieur du biofilm entraînent également (en plus d'une lutte efficace contre les germes présents) une augmentation du volume au sein-même des structures du mucus.

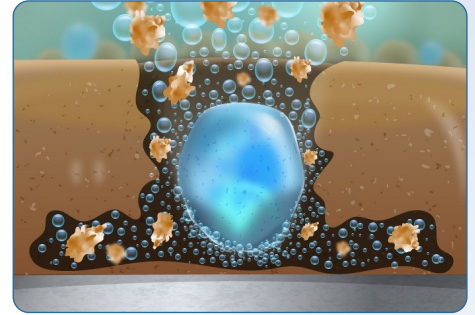
Cela permet de faire éclater puis de décoller les couches de biofilm et fournit des résultats durables.



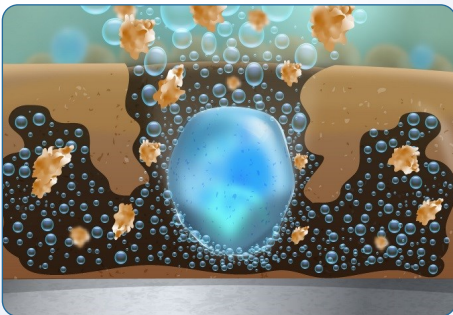
1. Surface du biofilm : la structure du mucus offre aux micro-organismes une protection contre les influences extérieures.



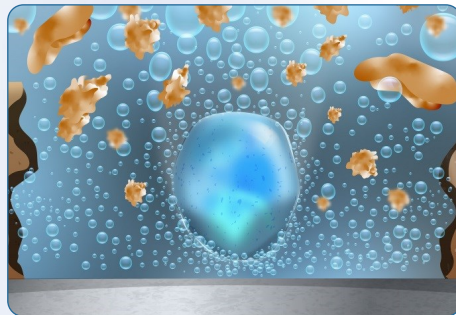
2. Le Sanosil pénètre dans la matrice du biofilm. La stabilisation empêche d'avoir une décomposition trop hâtive.



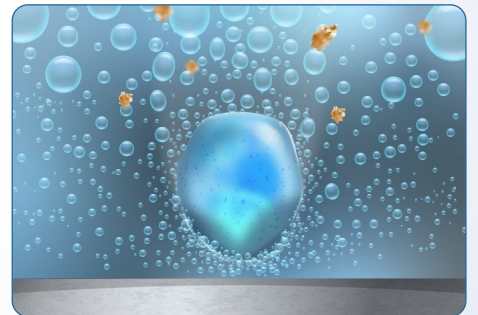
3. Le peroxyde d'hydrogène, renforcé catalytiquement par des ions argent, forme de grandes quantités d'une espèce réactive de l'oxygène (ROS).



4. Les bulles d'oxygène formées entraînent une augmentation de volume.



5. Les structures du mucus éclatent et sont décollées.



6. Les germes, qui étaient précédemment protégés, se retrouvent sans défense, en suspension dans l'eau, et sont éliminés par oxydation.



SANOSIL
DISINFECTANTS FOR LIFE 

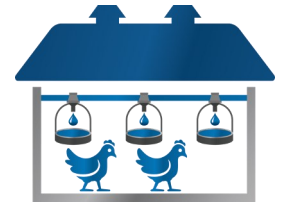
SANOSIL AG * CH-8634 Hombrechtikon * Suisse
E-Mail: service@sanosil.com * Web: www.sanosil.com
www.sanosil.com



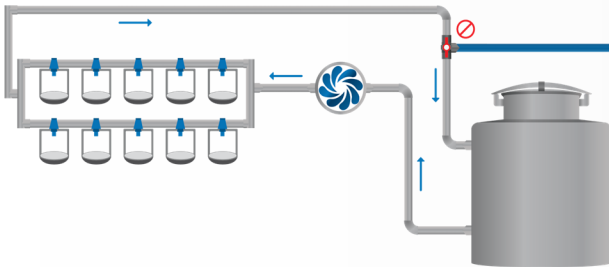
Système d'eau / abreuvoir – Désinfection 1

Un nettoyage régulier suivi d'une désinfection du système d'eau et de l'abreuvoir limite et empêche le développement de biofilms ainsi que la prolifération de bactéries d'origine hydrique. On distingue fondamentalement :

- le nettoyage du système : élimination des dépôts dus à des résidus d'aliments liquides et au calcaire
- la désinfection choc : élimination de biofilms et de germes ayant proliféré
- la désinfection d'entretien : évite la réinstallation des germes et empêche leur développement
- le traitement de l'eau : destruction des germes au niveau de sources d'eau contaminées par des germes



1. Nettoyage en place NEP



Des dépôts solides ou résineux peuvent se former au niveau des systèmes d'eau et des abreuvoirs à cause du calcaire ou des solutions vitaminées oléagineuses ajoutées à l'eau. Ils favorisent le développement des bactéries. Ces croûtes peuvent être enlevées à l'aide d'un acide ou d'une solution alcaline.

En présence de **dépôts** collants de **graisse / d'huile** = soude caustique à 3 % (NaOH)

En présence de **tartre** = acide amidosulfonique (H_3NSO_3) à 10 % ou acide citrique ($C_6H_8O_7$)

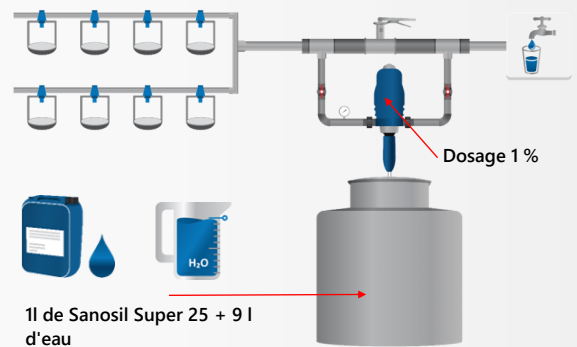
La solution nettoyante est mélangée et l'abreuvoir en est rempli. Si cela est possible, une pompe fait circuler le produit. Laver et rincer soigneusement la solution nettoyante après le temps de contact.

2 Désinfection choc

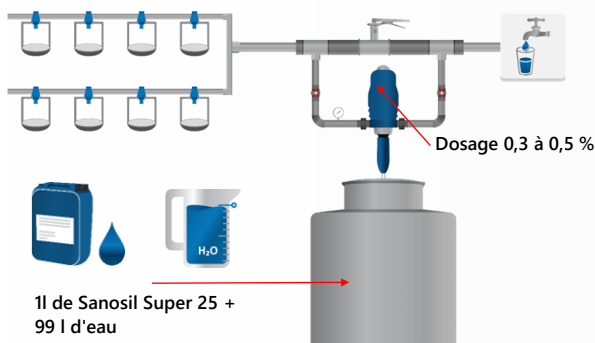
La désinfection choc dissout et détruit les biofilms ainsi que les boues bactériennes et élimine la contamination protéique des conduites. Idéalement en prétraitement dans le cas d'une désinfection continue ou en cas de problèmes microbiologiques aigus.

Le dosage s'élève à 1 ml de Super 25 par litre d'eau (= 1 000 ppm) et est ajouté idéalement directement dans l'eau à l'aide d'une pompe doseuse. Autre possibilité : mélanger une solution à 1:9 avec de l'eau et l'ajouter au contenu de la canalisation à l'aide d'un doseur proportionnel (réglage 1 %). Le système d'eau doit être complètement rempli avec la solution désinfectante.

Le temps de contact est idéalement < 4 heures.
Rincer ensuite les canalisations.



3. Désinfection d'entretien



L'ajout en continu* d'une faible dose de Sanosil Super 25 à l'eau de l'abreuvoir évite d'avoir une nouvelle prolifération de germes.

Le dosage habituel s'élève à env. 0,03-0,05 ml par litre d'eau (30-50 ppm), sachant que c'est la concentration finale mesurée au niveau du point de prélèvement qui compte. Y ajouter une solution-mère à 1:99 et régler la pompe doseuse sur 0,3 à 0,5 %. La solution-mère doit être utilisée en l'espace d'env. 48h.

* Traiter l'eau potable à l'aide de produits contenant du peroxyde d'hydrogène comme le Sanosil nécessite de disposer des autorisations correspondantes, celles-ci ne sont pas disponibles dans tous les pays. En l'absence d'autorisation, les produits Sanosil ne peuvent être utilisés que pour un usage discontinu / une désinfection choc / le traitement des eaux de process. Merci de vérifier l'utilisation légale des produits auprès de l'autorité compétente.

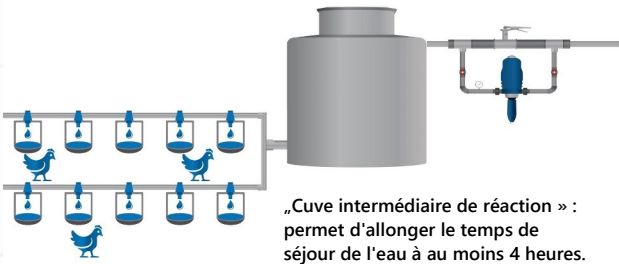


SANOSIL
DISINFECTANTS FOR LIFE

SANOSIL AG * CH-8634 Hombrechtikon * Suisse
E-Mail: service@sanosil.com * Web: www.sanosil.com



4. Traitement des eaux brutes



Si l'eau brute n'a pas les caractéristiques microbiologiques requises pour être potable, il est possible d'en éliminer les germes* à l'aide du Sanosil Super 25.

La marche à suivre correspond à celle du point 3 à la différence qu'on met en place une cuve de réaction entre le point où s'effectue le dosage et l'abreuvoir. Selon la qualité de l'eau brute, le dosage en Sanosil peut être augmenté, le cas échéant, jusqu'à 0,1 ml/l = 100 ppm.

La concentration finale au point de prélèvement devrait s'élever en revanche à env. 40 ppm.

* Traiter l'eau potable à l'aide de produits contenant du peroxyde d'hydrogène comme le Sanosil nécessite de disposer des autorisations correspondantes, celles-ci ne sont pas disponibles dans tous les pays. En l'absence d'autorisation, les produits Sanosil ne peuvent être utilisés que pour un usage discontinu / une désinfection choc / le traitement des eaux de process. Merci de vérifier l'utilisation légale des produits auprès de l'autorité compétente.

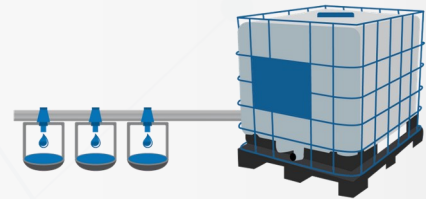
5. Conservation de l'eau

L'ajout de Sanosil Super 25 permet de conserver* l'eau dans des réservoirs (par ex. pour les élevages mobiles de poulets dans les champs) et de la maintenir fraîche.

Dosage : 0,08 ml de Sanosil Super 25 par litre d'eau (eau potable, réservoir propre) pour garder le contenu du réservoir propre et dépourvu de germes pendant 7 à 14 jours

* Traiter l'eau potable à l'aide de produits contenant du peroxyde d'hydrogène comme le Sanosil nécessite de disposer des autorisations correspondantes, celles-ci ne sont pas disponibles dans tous les pays. En l'absence d'autorisation, les produits Sanosil ne peuvent être utilisés que pour un usage discontinu / une désinfection choc / le traitement des eaux de process. Merci de vérifier l'utilisation légale des produits auprès de l'autorité compétente.

0,08 ml de Sanosil Super 25
par litre d'eau



Désinfection de surface avec le Sanosil Super 25 : généralités

Instructions de dilution et mesures de précaution

Le Sanosil Super 25 peut être utilisé avec différents appareils pour désinfecter les surfaces et les pièces. Le produit étant très concentré, il est nécessaire de le diluer au préalable à la concentration correspondant à l'utilisation prévue.

Pour des raisons de sécurité, merci de respecter les mesures de précaution suivantes :



Sanosil Super 25



Conseil no 1 : équipement de protection :

Avant d'utiliser Sanosil Super 25, veuillez lire la fiche de données de sécurité et respecter les indications concernant l'utilisation, le stockage et le transport du produit.

Sanosil Super 25 est un désinfectant fortement concentré. Sous sa forme concentrée, il peut entraîner des irritations cutanées ainsi que de graves lésions oculaires. **Il est impératif de porter des protections adaptées pour la peau et les yeux** (gants de protection / lunettes de protection).



Conseil no 2 : utiliser un mélangeur automatique

En fonction des exigences, mélangez 1 dose de Sanosil Super 25 avec **9 à 32 doses d'eau**.

On obtient une solution à 3-10 %.

Idéalement, il est recommandé de préparer la solution à l'aide d'un système automatisé de dosage proportionnel.

La solution désinfectante Sanosil est à utiliser de préférence rapidement (dans les 24 heures).



Précautions d'emploi importantes pour le Sanosil Super 25

Si vous avez renversé du Sanosil Super 25, essuyez-le avec une lingette synthétique et rincer-la aussitôt abondamment à l'eau. N'utilisez en aucun cas des serviettes en papier ou des chiffons en coton pour essuyer le produit, ceux-ci pourraient s'enflammer. Sinon, rincer soigneusement à l'eau. Ne pas mélanger avec d'autres produits. Ne pas verser le Sanosil Super 25 dans le bidon une fois qu'il a été prélevé.



SANOSIL
DISINFECTANTS FOR LIFE 

SANOSIL AG * CH-8634 Hombrechtikon * Suisse
E-Mail: service@sanosil.com * Web: www.sanosil.com
www.sanosil.com



Désinfection de surface :

Procédé par pulvérisation

La meilleure façon de désinfecter les surfaces est d'utiliser une solution à 10 % de Sanosil Super 25 avec un vaporisateur motorisé. Toutes les surfaces à désinfecter doivent être soigneusement lavées et séchées au préalable afin d'optimiser l'efficacité du produit. Une solution fraîchement préparée de Sanosil Super 25 à une concentration de 10 % est efficace sur :

	Bactéries	Levures	Cham-pignons	Virus enveloppés	Virus nus	Spores
10%	5 min	5 min	15 min	1 min	30 min	60 min



Utilisation avec une pompe de pulvérisation basse pression :

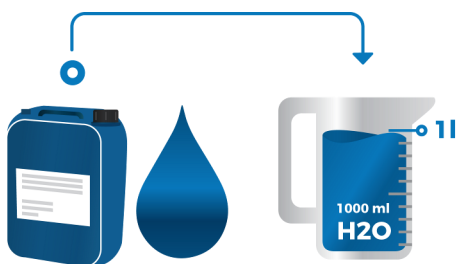


1. Laver soigneusement les surfaces à l'aide d'un nettoyeur haute pression. On ne doit plus voir de salissures.

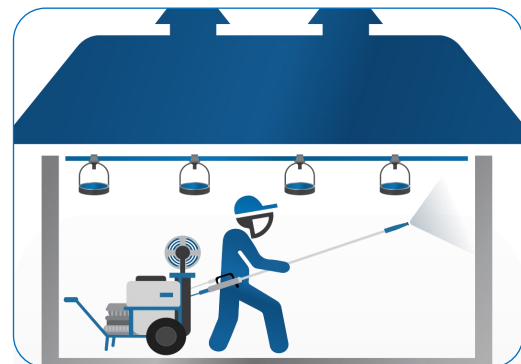
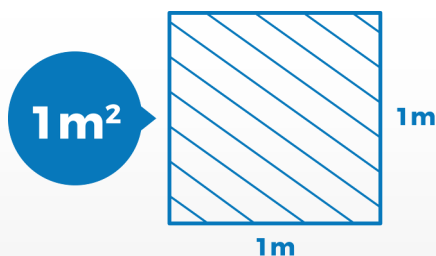


2. Laisser sécher les surfaces nettoyées afin d'éviter une dilution inopinée de la solution désinfectante.

Solution de Super 25 à 10 %



50 à 100 ml par mètre carré



3. Préparer une solution de Sanosil Super 25 à 10 % et remplir le pulvérisateur. Pulvérisez le produit sur les surfaces. Dose env. 50 à 100 ml par m². Il faut porter un masque de protection de type ABEK P3 pour se protéger des aérosols irritants



SANOSIL
DISINFECTANTS FOR LIFE

SANOSIL AG * CH-8634 Hombrechtikon * Suisse
E-Mail: service@sanosil.com * Web: www.sanosil.com
www.sanosil.com



Désinfection des surfaces / des pièces :

par thermonébulisation

La désinfection par thermonébulisation présente l'avantage de couvrir intégralement toutes les surfaces et d'être facile et agréable d'utilisation. Les germes présents dans l'air sont également captés et détruits.

L'inconvénient réside dans la faible profondeur de pénétration du brouillard désinfectant. Le nettoyage préalable est absolument essentiel pour obtenir un bon résultat. L'efficacité de la désinfection peut être fortement dégradée par une couche, même fine, de poussière, laquelle doit donc être complètement enlevée.

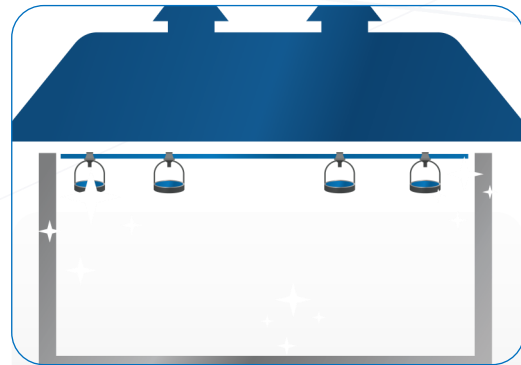


Pulsfog K 30 BIO
Sté Pulsfog, Überlingen, Allemagne

Utilisation avec un thermonébulisateur :



1. Laver soigneusement les surfaces à l'aide d'un nettoyeur haute pression. On ne doit plus voir de salissures.

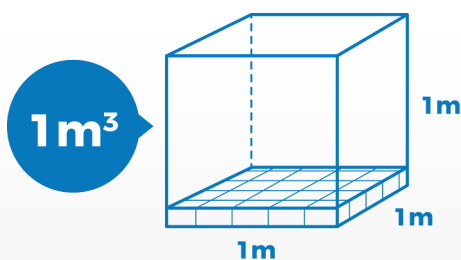


2. Laisser sécher les surfaces nettoyées afin d'éviter une dilution inopinée de la solution désinfectante.

Solution de Super 25 à 15 %



10 à 15 ml de solution Sanosil à 15 % (+ 0,5 ml d'adjuvant pour le brouillard) par mètre cube



3. Préparer une solution à 15 % de Sanosil Super 25 et remplir le nébulisateur en ajoutant un peu d'adjuvant pour brouillard. Fermer toutes les portes et les fenêtres et remplir la pièce de brouillard. Dosage : env. 10 à 15 ml de solution par m³.

Il faut impérativement porter un masque de protection de type ABEK P3 pour se protéger des aérosols irritants. Laisser le brouillard agir, ne pas pénétrer dans la pièce, pendant au moins 2 heures.



SANOSIL
DISINFECTANTS FOR LIFE

SANOSIL AG * CH-8634 Hombrechtikon * Suisse
E-Mail: service@sanosil.com * Web: www.sanosil.com
www.sanosil.com



ANNEXE

Tableau de dosage pour le Sanosil Super 25

Attention : dans le cas où le Sanosil Super 25 est dilué avec de l'eau du robinet, utiliser rapidement la solution

Dosage	Quantité/ m ²	Champ d'application
1 dose de Sanosil Super 25, 32 doses d'eau (correspond à une solution à 3 %)	30 à 50 ml	Surfaces présentant une charge organique moyenne (par ex. dans l'agro-alimentaire, etc.)
1 dose de Sanosil Super 25, 15 doses d'eau (correspond à une solution à 6 %)	30 à 50 ml	Surfaces fortement contaminées présentant une charge organique plus élevée
1 dose de Sanosil Super 25, 9 doses d'eau (correspond à une solution à 10 %)	30 à 50 ml	Surfaces fortement contaminées présentant une charge organique élevée, lutte contre les virus et les endospores

Utiliser les biocides en toute sécurité. Avant toute utilisation, toujours lire l'étiquette et les informations concernant le produit.

Nos recommandations en matière d'application, écrites ou orales, sont le fruit d'un grand nombre d'essais. Nos conseils se basent sur l'état le plus avancé des connaissances actuelles. Ils sont cependant donnés sans engagement de notre part puisque nous n'avons aucune influence directe sur l'utilisation et le stockage. Les descriptions de produits ou les données sur les propriétés des préparations n'engagent pas notre responsabilité en cas d'éventuels dommages.



SANOSIL AG

CH-8634 Hombrechtikon,
Suisse

E-mail: service@sanosil.com

www.sanosil.com

